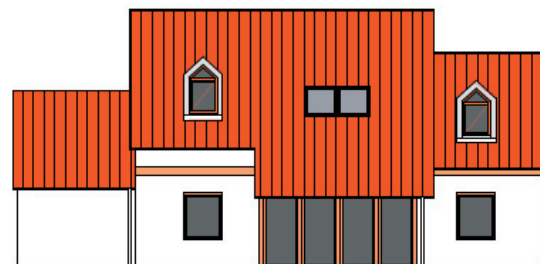




Das großzügige Wintergartenhaus auf bis zu 239 qm.

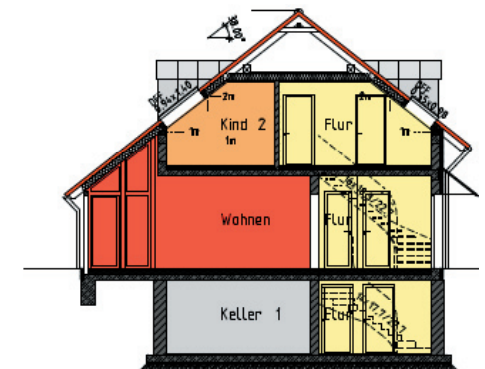
Auf 239 Quadratmetern (inkl. Keller) entfaltet sich die große Familie.

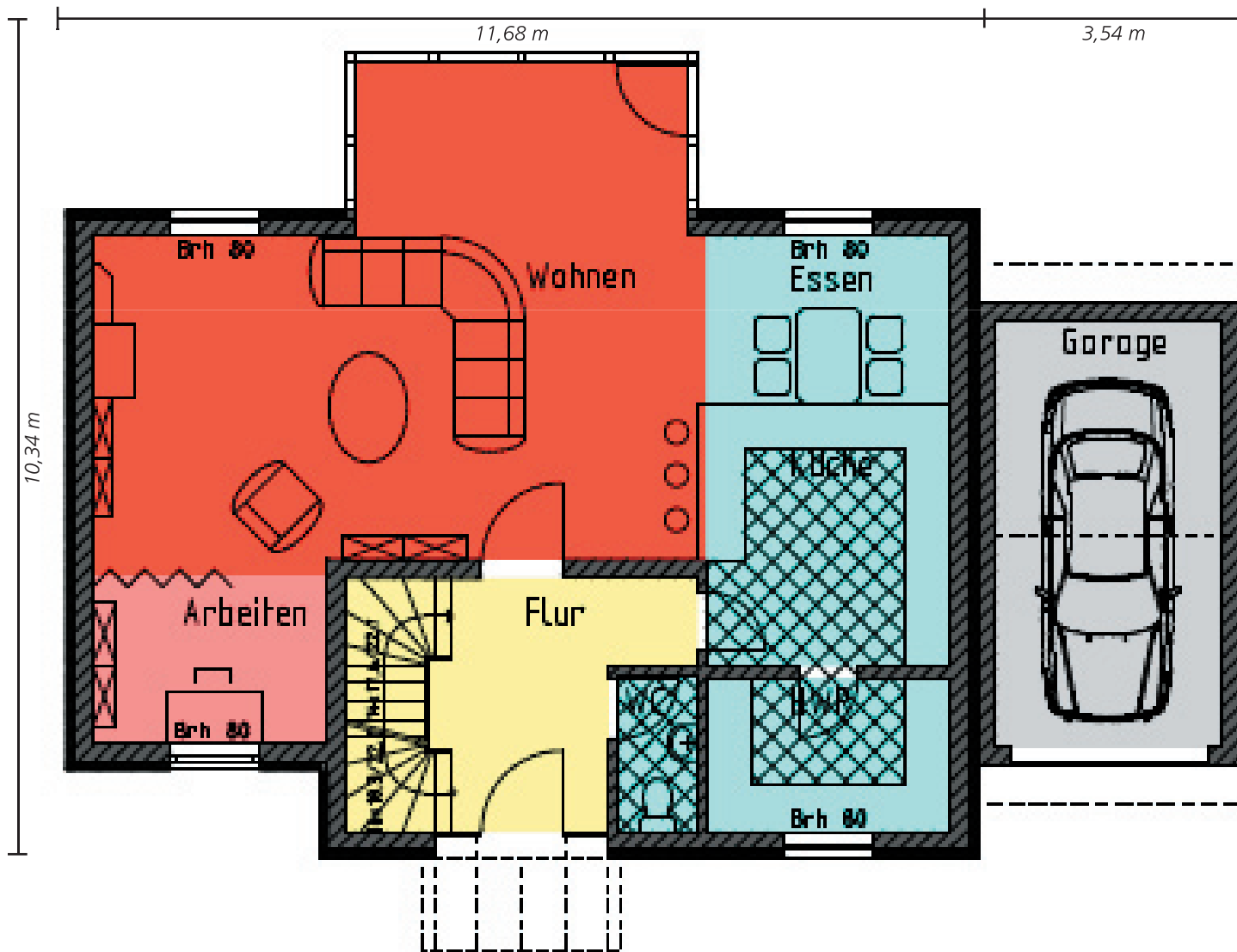
Was passiert, wenn man einen kompakten Entwurf gezielt erweitert? Man erhält pure Großzügigkeit. So ist es auch bei unserer großen Variante des Wintergartenhauses. Sie behalten alle Vorteile der kleineren Version, gewinnen aber einen traumhaften Wohnbereich, ein zweites Kinderzimmer und einen dritten Kellerraum hinzu. Ideal für die große Familie, ideal für Selbständige und Freiberufler mit dem Büro im Haus. Und ideal für Ihr Konto – denn auch die große Variante ist günstiger, als Sie denken!



Oben, ganz links: Als frei stehendes Einzelhaus und als Doppelhaus möglich. **Links:** Ansichten des Einzelhauses mit Garage.

Rechts: Die Gebäudestaffelung im Schnitt.





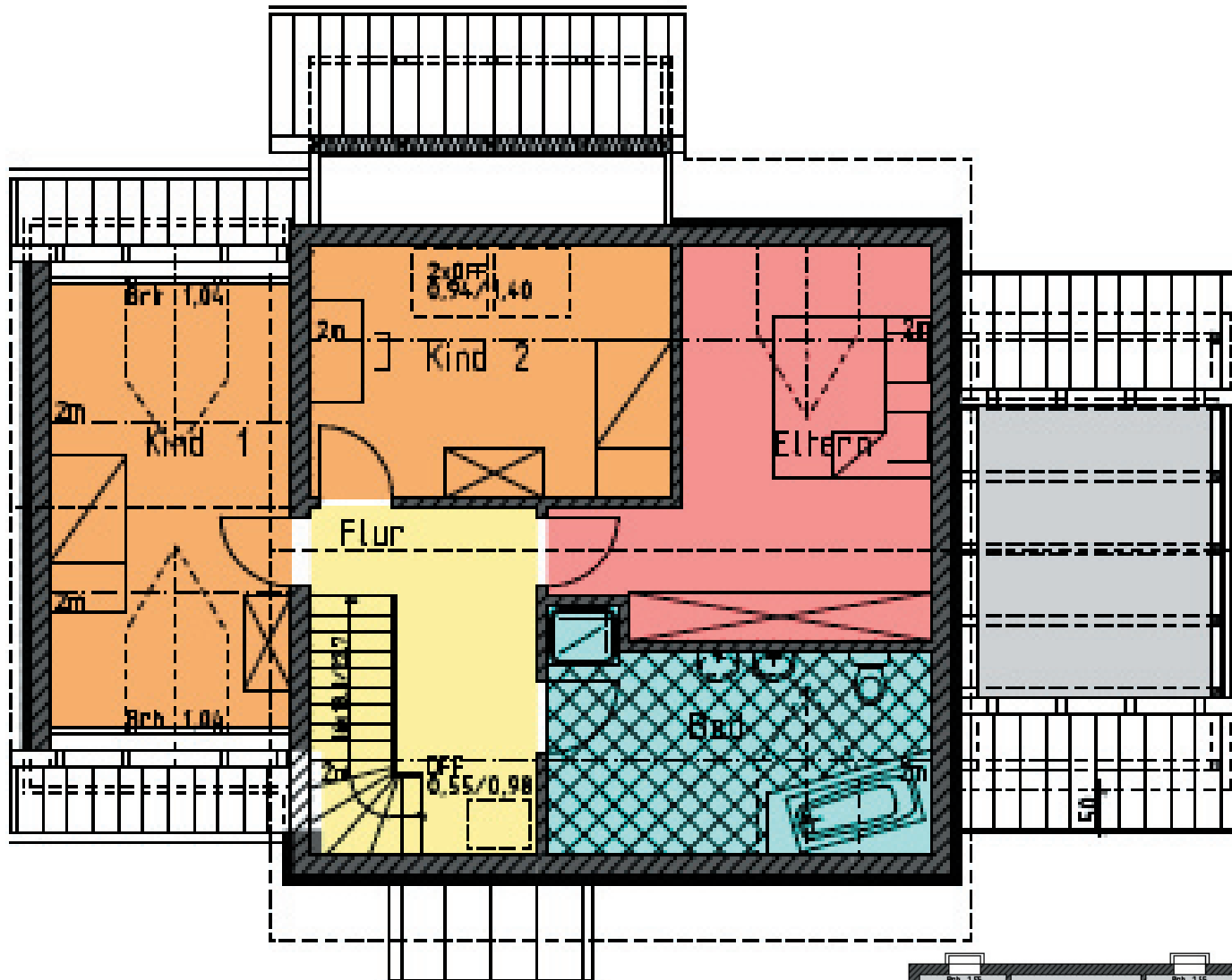
Das großzügige Wintergartenhaus.

Ein Heim für große Familien mit sehr großen Ansprüchen.

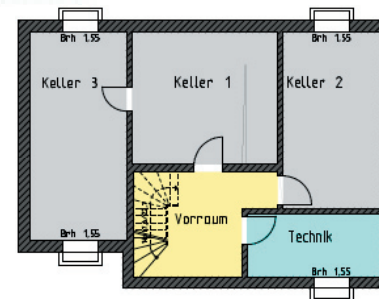
In diesem Haus leben Sie Großzügigkeit pur. Im weitläufigen Erdgeschoss, in dem Sie repräsentieren und Ihre Gäste empfangen, gehen auf fast 70 qm Wohnbereich, Arbeitszone, Essecke und offene Küche in einander über. Innen und Außen begegnen sich im Wintergarten. Über den zentralen Hausflur mit separatem WC gelangen Sie ins Dachgeschoss, in dem die eher privaten Räume untergebracht sind: Elternschlafzimmer, zwei Kinderzimmer und das Kuschelbad mit 13 qm. Platz für Ihre Hobbies und eventuell ein Gästezimmer schaffen die drei großen Räume im Keller. Nicht nur Sie, auch Ihr Auto hats gut – in der ebenerdigen Garage mit 16 qm ist es vor Wind, Wetter und widrigen Zeitgenossen geschützt. Ihren Kombinations- und Ausbauwünschen sind kaum Grenzen gesetzt – wer z.B. auf den Keller verzichtet oder die Garage durch ein Carport ersetzt, kann sparen, ohne auf den großzügigen Grundcharakter des Entwurfs zu verzichten.

*Der luftige Grundriss des Erdgeschosses strahlt
 Offenheit und Klarheit aus – viel Platz zum Wohlfühlen
 und Repräsentieren*

Das großzügige Wintergartenhaus.



Oben: Gut behütet sind unter dem Dach die Privaträume angeordnet: Zwei Kinder- sowie das große Schlafzimmer. **Rechts:** Auch der Keller mit drei großen Einzelräumen bietet sehr viel Platz für Ihre kreative Entfaltung



Wohnflächen

EG Wohnen	42,19
Arbeiten	6,42
Essen	10,25
Küche	7,08
WC	2,04
HWR/HAR	6,15
Flur inkl. Treppe	12,25
Summe EG	86,37
DG Kind 1	19,64
Kind 2	14,15
Eltern	17,79
Bad	12,96
Flur inkl. Treppe	12,37
Summe DG	76,91
Keller Raum 1	18,65
Raum 2	17,00
Raum 3	19,64
Technik	8,23
Vorraum	12,25
Summe Keller	75,78
Gesamtfläche	239,06