

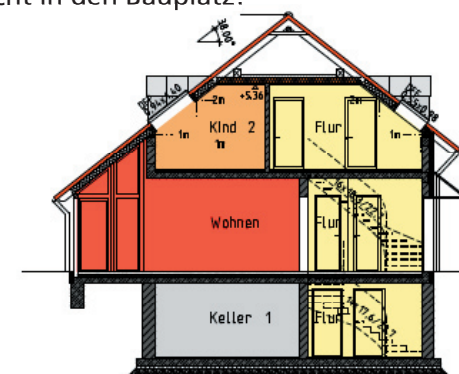
## Das kompakte Wintergartenhaus auf bis zu 180 qm.

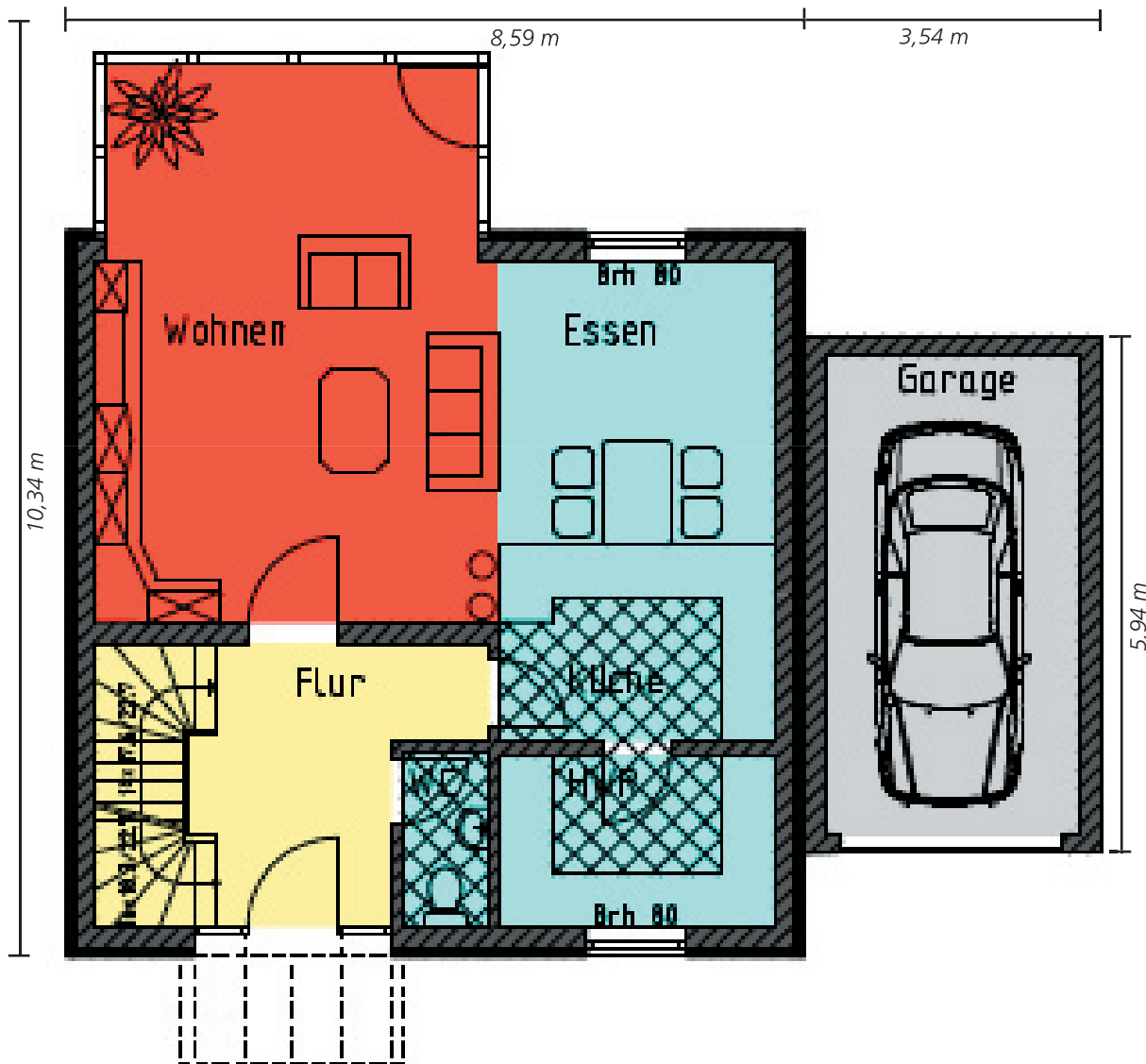
Genießen Sie aus dem Wintergarten oder von der Terrasse Ihr grünes Umfeld.

Mit diesem Entwurf haben wir ein universell kombinierbares Haus geschaffen, das vor allem Paare und Eltern mit Kind anspricht. Es verbindet gestalterische Klarheit mit allem zeitgemäßen Komfort. Ob einzeln und freistehend, als Doppelhaus oder in Reihe realisiert – keiner Ihrer Wohnräume grenzt an das Nachbarhaus an, denn dazwischen ist immer eine Garage oder ein Carport angeordnet. So verbinden wir Individualität mit geringem Grundstücksbedarf – Sie investieren ins Haus und nicht in den Bauplatz!



**Oben und links:** Ein Reihenhaus, das frei steht – verkettet nur durch Carports oder Garagen. Farbe des Hauses nach Ihrem Wunsch. **Rechts:** Der Schnitt zeigt gut die Gebäudestaffelung.





*Der Grundriss des Erdgeschosses dokumentiert, wie man auch bei kompakter Bauweise eine großzügige Linie vermitteln kann: Offene Küche mit angrenzendem Essbereich, das Wohnzimmer mit integriertem Wintergarten.*

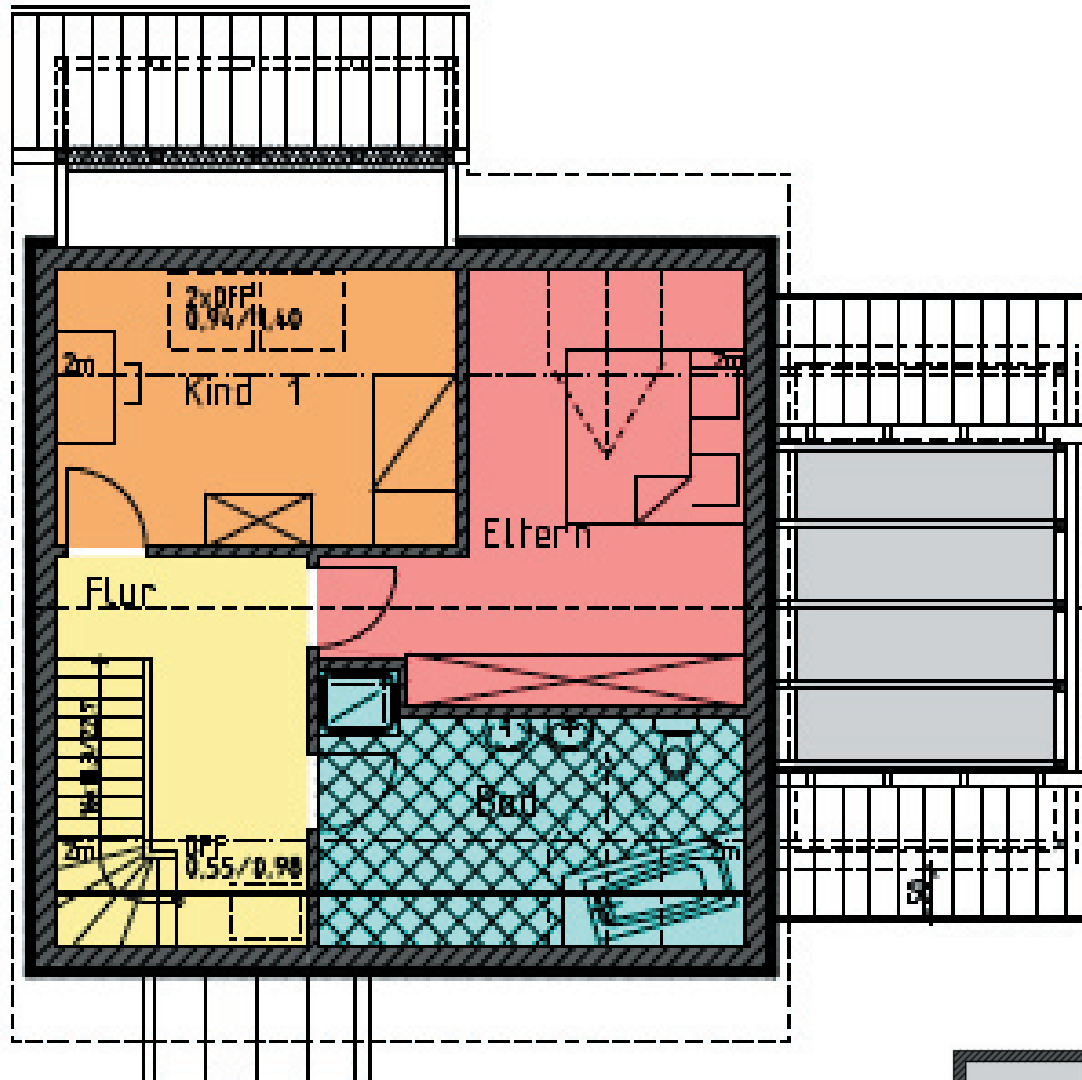
## Das kompakte Wintergartenhaus.

**Auf 180 Quadratmetern inkl. Keller fühlen sich Paare und die junge Familie ganz besonders wohl.**

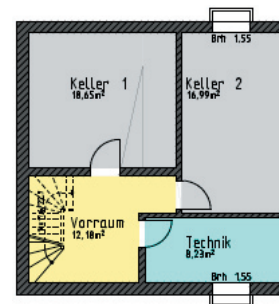
Ein Wohnbereich, der durch den integrierten Wintergarten mit bodentiefen Fenstern Innen und Außen verbindet, eine offene Küche mit angrenzendem Essbereich - so lichtdurchflutet und großzügig kann man heute wohnen, auch wenn man sich für eine kompakte Bauweise entscheidet. Hier verbindet sich hoher Nutzwert, den das separate WC oder der direkt an die Küche angrenzende Hauswirtschaftsraum schaffen, mit souverän gelebtem, zeitgemäßem Wohngefühl. Und auch im Dachgeschoss finden sich zwei geräumige Zimmer und ein Wohlfühlbad auf 13 qm. Wer sich für einen Keller entscheidet, gewinnt noch einmal zwei Räume und mehr als nur genügend Raum dazu. Viel Platz auch für Ihr Auto, dass Sie in einer Garage auf Erdgeschossniveau oder alternativ im offenen Carport unterbringen. Das ist modernes Wohnen ohne Kompromisse!

# Das kompakte Wintergartenhaus.

Ziehen Sie Bilanz: Hier bekommen Sie viel Raum fürs Geld!



**Oben:** Grundriss des privaten Bereichs im Dachgeschoss – je ein Zimmer für Eltern und Kind sowie ein großzügiges Bad. **Links:** Der Nutzwert dieses kompakten Entwurfs wird durch einen Vollkeller noch einmal stark erhöht.



## Wohnflächen

<i>EG Wohnen</i>	28,69
<i>Essen</i>	10,25
<i>Küche</i>	7,08
<i>WC</i>	2,04
<i>HWR/HAR</i>	6,15
<i>Flur inkl. Treppe</i>	12,25
<b>Summe EG</b>	<b>66,48</b>
<i>DG Kind 1</i>	14,15
<i>Eltern</i>	17,79
<i>Bad</i>	12,96
<i>Flur inkl. Treppe</i>	12,37
<b>Summe DG</b>	<b>57,27</b>
<i>Keller Raum 1</i>	18,65
<i>Raum 2</i>	17,00
<i>Technik</i>	8,23
<i>Vorraum</i>	12,25
<b>Summe Keller</b>	<b>56,13</b>
<b>Gesamtfläche</b>	<b>179,86</b>
<b>Garage</b>	<b>15,90</b>